

2020 7

		.....	5
1.	1-1	.....	5
2	1-2	.....	7
3.	1-3	.....	9
4.	1-4	.....	10
5.	1-5	.....	12
6.	1-6	.....	13
7.	1-7	.....	14
8.	1-8	.....	16
9.	1-9	.....	17
10.	1-10	.....	19
11.	1-11	.....	20
12	1-12	.....	22
13.	1-13	.....	23
14.	1-14	.....	25
15.	1-15	.....	26
16.	1-16	.....	28
		.....	29
1.	2-1-1	.....	29
2	2-1-2	.....	31
3.	2-1-3	.....	34
4.	2-1-4	.....	37
5.	2-1-5	.....	39
6.	2-1-6	.....	40
7.	2-1-7	.....	43
8.	2-1-8	.....	45
9.	2-2-1	.....	47

10.	2-2-2	.....	52
11.	2-2-3	.....	57
12.	2-2-4	.....	62
13.	2-2-5	.....	67
14.	2-2-6	.....	73
15.	2-2-7	.....	77
16.	2-2-8	.....	82
		.....	88
1.	3-1	.....	88
2.	3-2	.....	91
3.	3-3	.....	93
4.	3-4	.....	96
5.	3-5	.....	99
6.	3-6	.....	101
7.	3-7	.....	103
8.	3-8	.....	105
9.	3-9	.....	107
10.	3-10	.....	111
11.	3-11	.....	113
12.	3-12	.....	116
13.	3-13	.....	119
14.	3-14	.....	122
15.	3-15	.....	125
16.	3-16	.....	128
		.....	131
1.	4-1	.....	131
2.	4-2	.....	134
3.	4-3	.....	136
4.	4-4	.....	139

5.	4-5	.....	141
6.	4-6	.....	144
7.	4-7	.....	146
8.	4-8	.....	148
9.	4-9	.....	150
10.	4-10	.....	152
11.	4-11	.....	154
12.	4-12	.....	156
13.	4-13	.....	159
14.	4-14	.....	161
15.	4-15	.....	165
16.	4-16	.....	167
		.....	170
1.	5-1	.....	170
2.	5-2		

16.

5-16

.....211

1. 1-1

1

1

001						1994/12/12	
002						1999/5/18	
003						1998/4/14	
004						1996/7/25	
005						1997/6/27	
006						1995/1/18	
007						1997/10/18	
008						1996/5/18	
009						1996/9/14	
010						1993/3/21	
011						1998/2/14	
012						1991/12/18	
013						1997/11/20	
014						199810/25	

2

Excel

14

Excel

Word

2

--	--	--

	2	30	
	1	30 40	Office 5
	30		
	30	2	

3

60

4

5%

5

5%

(20 )

0

1

001						1994/12/12	
002						1999/5/18	
003						1998/4/14	
004						1996/7/25	
005						1997/6/27	
006						1995/1/18	
007						1997/10/18	
008						1996/5/18	
009						1996/9/14	
010						1993/3/21	
011						1998/2/14	
012						1991/12/18	
013						1997/11/20	
014						199810/25	

2

Excel

14

Excel

Word

2

		2		30			
		1		30	40		
				Of fi ce		5	
			30				
	30		2				

3



4

(20 )	5%		5	0
	5%		1 4	
	10%		5 5	
(80 )	10%		1 1	
	20%		1 5 5	
	30%		1 5 1 5 5	
	20%		1 5 5	

3. 1-3

1

1

3

30

3 10

30

7

3000

2

2

	2	30
	1	30 40 Office 5
	30	
	30	2

3

60

4

5%

5

5%

1

(20 )

4

0

10%

1

1

3 20

4 10

20

7

3000

2

2

	2	30
	1	30 40 Office 5
	30	
	30	2

3

60

4

(20 )	5%	5	0
	5%	1	
	10%	4	

			5 5	
(80 )		20%	1 1	
		20%	1 5	
		30%	1 5	
		10%	5	

**5. 1-5**

1

1

3 10

3 16

3

2000

2

①

3

3

2

	2	30
	1	30 40 Office 5
	30	
	30	2

3

60

4

(20 )	5%	5	0
	5%	1 4	
	10%	5 5	
(80 )	20%	1 1	
	20%	1 5	
	30%	1 5	
	10%	5	

6. 1-6

1

1

3 10

3 16 4000

2

①

2

--	--	--

	2	30	
	1	30 40	Office 5
	30		
	30	2	

3

60

4

(20 )	5%	5	0
	5%	1 4	
	10%	5 5	
(80 )	20%	1 1	
	20%	1 5	
	30%	1 5	
	10%	5	

7. 1-7

1

1

JI NAO-SPORTS

2

①

500

2

	2	30
	1	30 40 Office 5
	30	
	30	2

3

90

4

(20 )	5%	5	0	
	5%	1		4
	10%	5		5
(80 )	20%		1 1	
	20%			

			1 5	
		30%	1 5	
		10%	5	

**8. 1-8**

1

1

2019 8 22 2019 100  
 53 2019 9 2018 2020 6 2019  
 14 70

2

①

500

2

	2	30	
	1	30 40 Office	5
	30		
	30	2	

3

90





	4

2

①

2

	2	30
	1	30 40 Office 5
	30	
	30	2

3

90

4

(20 )	5%	5	0
	5%	1	
	10%	4 5 5	
(80 )	20%	1 1	

		20%	1 5	
		30%	1 5	
		10%	5	

**10. 1-10**

1

1

	2

2

①

2

	2 30	
	1 30 40 Office 5	

	30	
30	2	

3

90

4

(20 )	5%	5	0
	5%	1 4	
	10%	5 5	
(80 )	20%	1 1	
	20%	1 5	
	30%	1 5	
	10%	5	

11.

1-11

1

1

1 2017 2016 4.9 1 2017 2016 4.9 ( : )

	2017	2016	
	2,716,772.00	2,130,039.00	<b>586,733.00</b>
	1,336,510.96	1,167,682.81	<b>168,828.15</b>
	1,380,261.04	962,356.19	<b>417,904.85</b>
	<b>50.81%</b>	<b>45.18%</b>	<b>5.62%</b>
	163,006.32	119,282.18	<b>43,724.14</b>
	630,583.01	470,779.21	<b>159,803.80</b>
	368,670.69	187,677.55	<b>180,993.14</b>

	258,455.87	280,778.77	(22,322.90)
	3,456.45	2,322.89	1,133.56
	<b>586,671.71</b>	<b>372,294.80</b>	<b>214,376.91</b>
			0.00
			0.00
	6,800.00	3,000.00	3,800.00
	17,985.00	1,200.00	16,785.00
	3,654.77	2,100.00	1,554.77
			0.00
	<b>607,801.94</b>	<b>374,394.80</b>	<b>233,407.14</b>
	36,000.00	24,000.00	12,000.00
	<b>571,801.94</b>	<b>350,394.80</b>	<b>221,407.14</b>
	<b>21.05%</b>	<b>16.45%</b>	<b>4.60%</b>

2

2

	2	30
	1	30 40 Office 5
	30	
	30	2

3

90

4

(20 )	5%	5	0
	5%	1	
	10%	4 5 5	
(80 )	20%	1	1
	20%		

			1 5	
		30%	1 5	
		10%	5	

**12. 1-12**

1

1

1

	0730206		6				150
	73		10950		68		

2

	0730201		1				200
	95		19000		48		

3

	0730204		4				180
	74		13320		14		

2

Excel

" " " " " "

Excel

2

--	--	--

	2	30	
	1	30 40 Office	5
	30		
	30	2	

3

60

4

(20 )	5%		5	0
	5%		1 4	
	10%		5 5	
(80 )	30%		1 5 1 5	
	20%		1 1	
	30%		1 5 1 5	

13.

1-13

1

1

0.4 0.3 0.2 0.1

	A	B	C
	A	A	B

	3	2	1
0.4			
0.3	A	B	C
0.2			
0.1			

2

2

	2	30	
	1	30 40	Office
5			
	30		
	30	2	

3

60

4

	5%	5	



(20 )	5%	1	4	0
	10%		5 5	
(80 )	20%		1 1	
	20%	1	5	
	30%	1	5	
	10%		5	

14.

1-14

1

1

20

130

2020 6 1 2020

9 30

2

2

	2	30
	1	30 40 Office
	5	
	30	
	30	2

3

120

4

(20 )	5%	5	0	
	5%	1		4
	10%	5		5
(80 )	20%		1 1	
	20%	1	5	
	30%	1	5	
	10%		5	

15.

1-15

1

1

100

518

72335

15

40

4

" " " "

Fi tness Zone

303

2

2

	2	30
	1	30 40 Of fi ce
5		
	30	
	30	2

3

120

4

	5%	5	
(20 )	5%	1	0

			4	
		10%	5 5	
(80 )		20%		1 1
		20%	1 5	
		30%	1 5	
		10%		5

16.

1-16

1

1

20

15

2

2

2

30

1

30 40

Office

5

30

3

120

4

(20 )	5%	5	0
	5%	1 4	
	10%	5 5	
(80 )	20%	1 1	
	20%	1 5	
	30%	1 5	
	10%	5	

1. 2-1-1

1

1

2

2

	2 30	
	1 30 40 Office 5	
	30	
	30 2	

3

4

(20 )		5	5%
		1 4	5%
		5 5	10%
(80 )		1 2 2 3	10%
		1 3	
		5 5	10%
		2 5	10%
		2 5	10%
		1 1	10%
		1 5	10%
		1 5	10%
		5	10%
			100%

2

2-1-2

1

34

80

7

14

“

”

10%

6

9

“

”

1600

2000

600

1200

4600

“

”

“

”

“

”

“

”



“

5 4

”

1

5

5 “ ”

“ 5

”

“

”

2

2

	2 30	
	1 30 40 Office 5	
	30	
	30 2	

3

90

4

(20 )		5	5%
		1 4	5%
		5 5 5	10%
(80 )		2 2 3 1	10%
		3	
		5 5	10%
		2 5	10%
		2 5	10%
		1 1	10%
		1 5	10%
		1 5	10%
		5	10%
			100%

3

2-1-3

1

2

2

	2	30
	1	30 40 Office 5
	30	
	30	2

3

90

4

(20 )		5	5%
			1 5%
		4	
(80 )		5 5	10%
			2 2 3 10%
		3	
		5	5 10%
			5 10%
		2	10%
		2	5 10%

			1 1	10%
			1 5	10%
			1 5	10%
			5	10%
			100%	

4. 2-1-4

2

2

	2	30
	1	30 40 Office 5
	30	
	30	2

3

90

4

(20 )		5	5%
			1 5%
		4	
(80 )		5 5	10%
			2 2 3 1 10%
		5	5 10%
			5 10%
		2	5 10%
		2	5 10%
		1	1 10%

			1 5	10%
			1 5	10%
			5	10%
			100%	

5. 2-1-5

2

2

	2	30

	1	30	40	Office	5	
		30				
	30	2				

3

90

4

		5				5%
	(20 )				1	5%
		4				
		5				10%
		5				
				2		
				2		
				3	3	10%
					1	
				3		
		5		5		10%
					5	10%
		2				10%
	(80 )			5		10%
		2				
				1	1	10%
		1	5			10%
		1	5			10%



			5	10%
			100%	

6

2-1-6

10

2

7

1

2

2

	2 30	
	1 30 40 Office 5	
	30	
	30 2	

3

90

4

	5	5%

(20 )		1	5%
		4	
(80 )		5 5	10%
		2 2 3 1	10%
		5 5	10%
		2 5	10%
		2 5	10%
		1 1	10%
		1 5	10%
		1 5	10%
		5	10%

7. 2-1-7

1  
2016

" "

" " " " " " " " " " " "

10

2

2

	2 30	
	1 30 40 Office 5	
	30	
	30 2	

3

90

4

	5	5%

(20 )		1	4	5%	
			5 5	10%	
(80 )		1	2 2 3	10%	
		5	5	10%	
		2	5	10%	
		2	5	10%	
			1 1	10%	
		1	5	10%	
		1	5	10%	
			5	10%	
			100%		

8 2-1-8

1  
2016 7 4  
7.50 /

" "

" " 7.5 / " " 15.0 !  
 ,  
 " 7.5 " " 7.5  
 " 7.5 " "

2

2

	2 30	
	1 30 40 Office 5	
	30	
	30 2	

3

90

4

(20 )		5	5%
		1 4	5%
		5 5	10%
(80 )		2 2 3	10%
		1 3	
		5 5	10%
		2 5	10%
		2 5	10%
		1 1	10%
		1 5	10%
		1 5	10%
		5	10%
			100%

9.

2-2-1










20		2 3	5%
		2 3	5%

		5	10%
40		2 2 1	5%
		2 3	5%
		2 3	5%
		3 2	5%
		1 2 2	5%
		5 5	15%
40		2 3	5%
		2 2	5%
		1 5	10%
		2 3	10%
		4 2	10%
	5 3 2	10%	
		5	100%

10

2-2-2








20		2 3	5%
		2 3	5%
		5	10%
		5 2	5%



40		2	1				
		2	3	5%			
		2	3	5%			
		3	2	5%			
		1	2	2	5%		
				5	5	15%	
40				3	5%		
			2		5%		
				2	1	5	10%
		2		3		4	10%
		4				2	10%
				3	2	10%	
			5				
		100%					

11.

2-2-3








20		2 3	5%
		2 3	5%
		5	10%
		5 2	5%

40		2	1				
		2	3	5%			
		2	3	5%			
		3	2	5%			
		1	2	2	5%		
				5	5	15%	
40				3	5%		
			2		5%		
				2	1	5	10%
		2		3		4	10%
		4				2	10%
				3	2	10%	
		5				100%	

12

2-2-4










20		2 3	5%
		2 3	5%
		5	10%

2

2

40











40		2	3	5	10%	
		4		4	2	10%
			5	3	2	10%
		100%				

14.

2-2-6






--	--	--

		4	4	2	10%
			3	2	10%
			5		
		100%			

15.

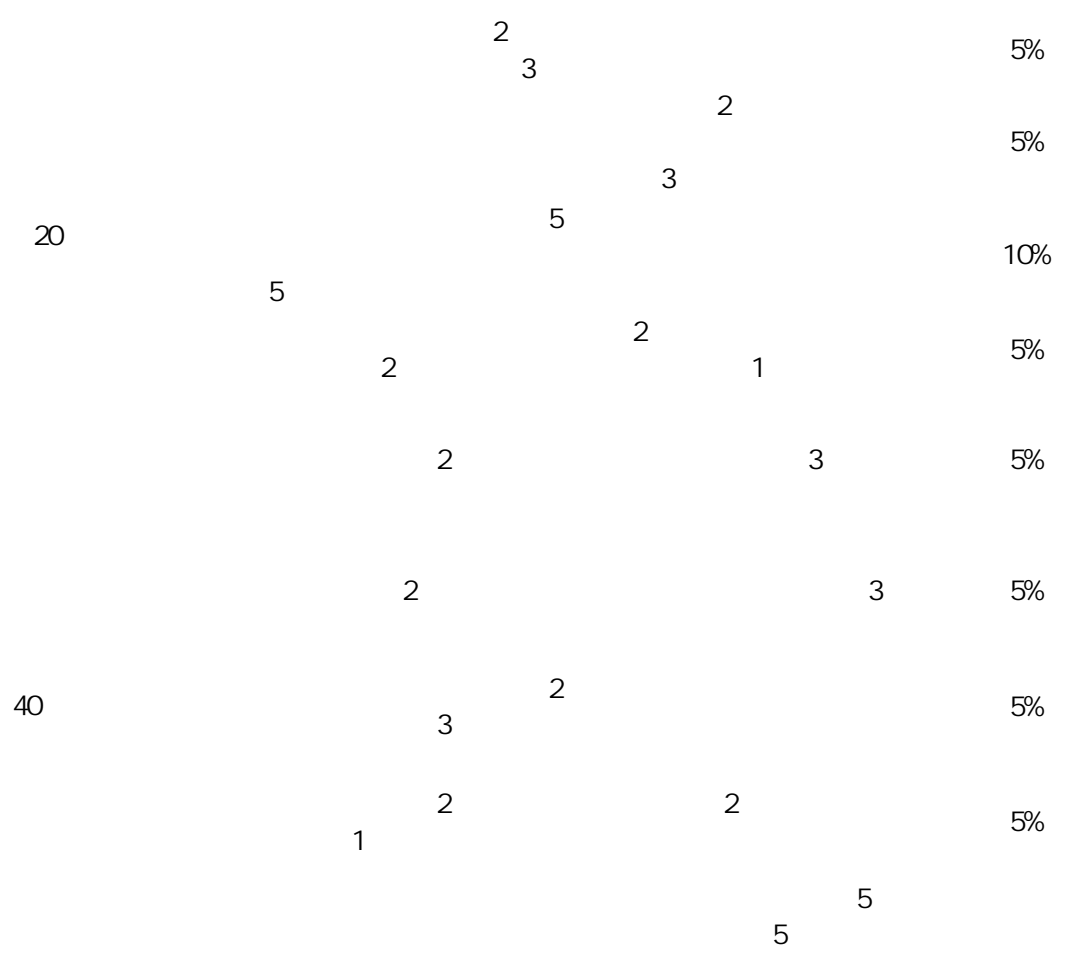
2-2-7







--	--	--

40		2	3	5	10%	
		4		4	2	10%
			5	3	2	10%
		100%				

16

2-2-8








--	--	--

20		2 3	5%
		2 3	5%
		5 5	10%
40		2 2 1	5%
		2 3	5%
		2 3	5%
		3 2	5%
		1 2 2	5%
		5 5 5	15%
40		2 3	5%
		2 1 2	5%
		3 5	10%
		2 4	10%
		4 2	10%
		3 2 5	10%
		100%	



1. 3-1

1

" Q1-

"

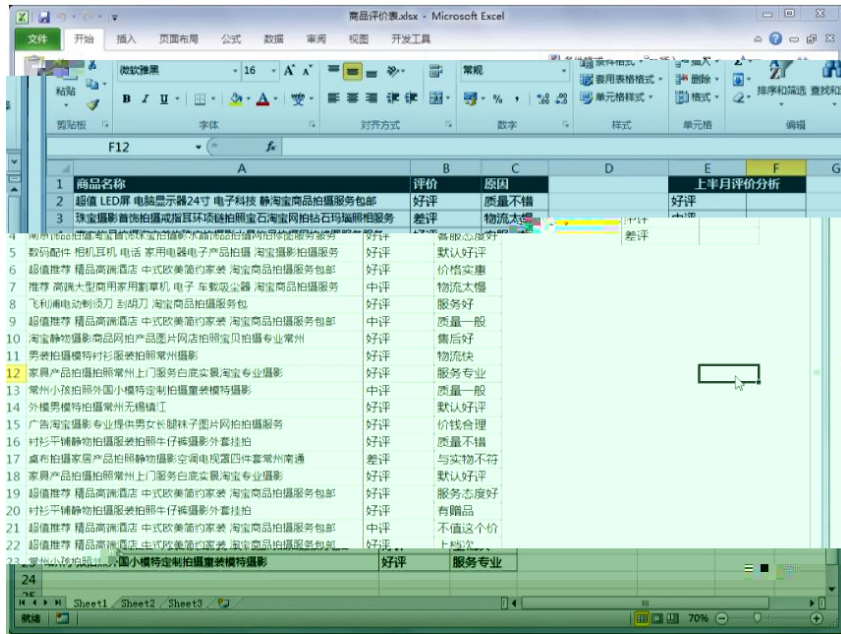
EXCEL

Excel

word

日期	浏览量	访问量	PC端浏览量	移动端浏览量	日均浏览量
2018/3/1	1200	600	750	450	956
2018/3/2	645	350	340	305	956
2018/3/3	898	420	480	418	956
2018/3/4	1100	500	600	500	956
2018/3/5	950	430	450	500	956
2018/3/6	750	360	300	450	956
2018/3/7	860	440	400	460	956
2018/3/8	1600	1000	600	1000	956
2018/3/9	900	350	350	550	956
2018/3/10	1050	500	600	450	956
2018/3/11	750	280	450	300	956
2018/3/12	600	160	380	220	956
2018/3/13	860	300	420	440	956
2018/3/14	950	420	580	370	956
2018/3/15	1500	650	620	880	956
2018/3/16	1200	550	600	600	956
2018/3/17	800	330	450	350	956
2018/3/18	950	380	380	570	956
2018/3/19	750	400	420	330	956
2018/3/20	800	360	420	380	956

流量项目	访客数	成交数	成交转化率
淘内免费流量	1300	120	
淘外流量	600	43	
淘内收费流量	760	100	
搜索引擎	320	30	
直接访问	98	5	
其他访问	320	30	



2

	70	30	
	2		

3

120

4

		%	
		%	
		%	

		%		
		%		
		%		
		%		
		%		
		%		
		%		

2

3-2

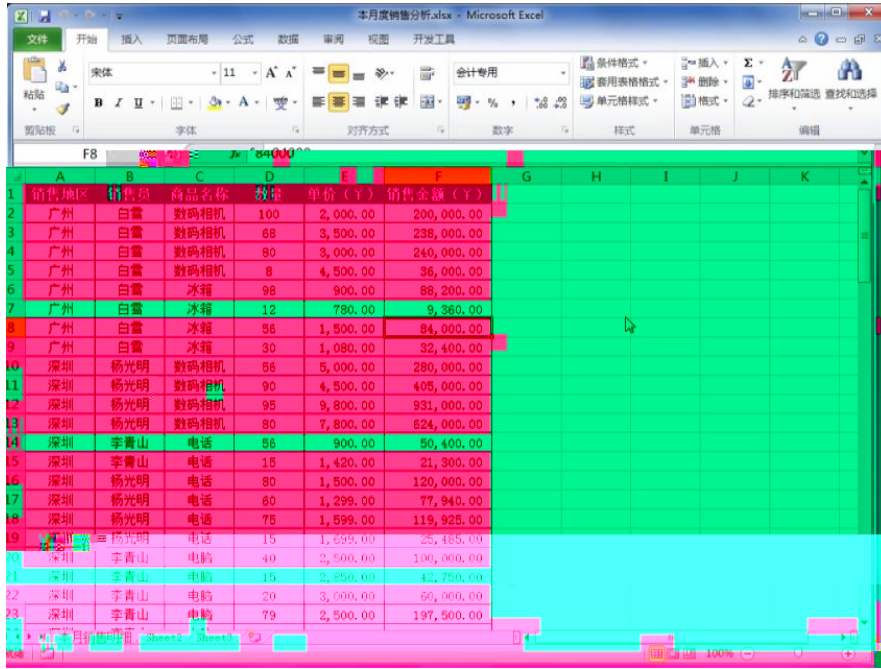
1

"

"

EXCEL

word



2

		70	30
		2	

3

120

4

		%	
		%	
		%	

		%		
		%		
		%		
		%		
		%		
		%		
		%		

3

3-3

1

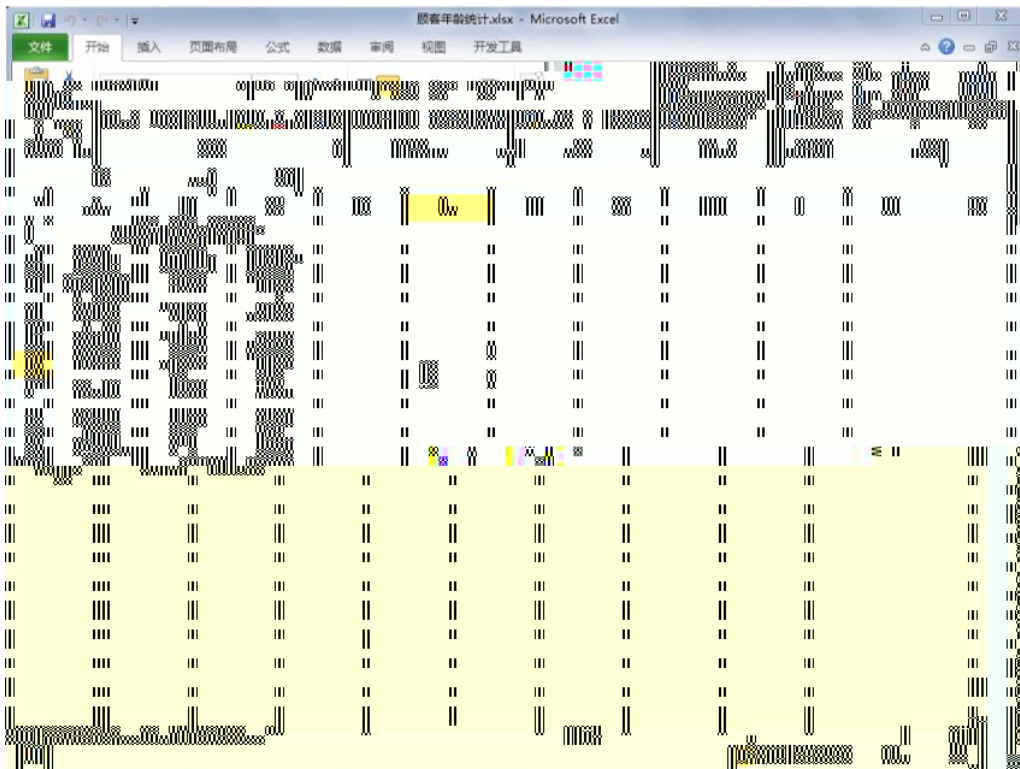
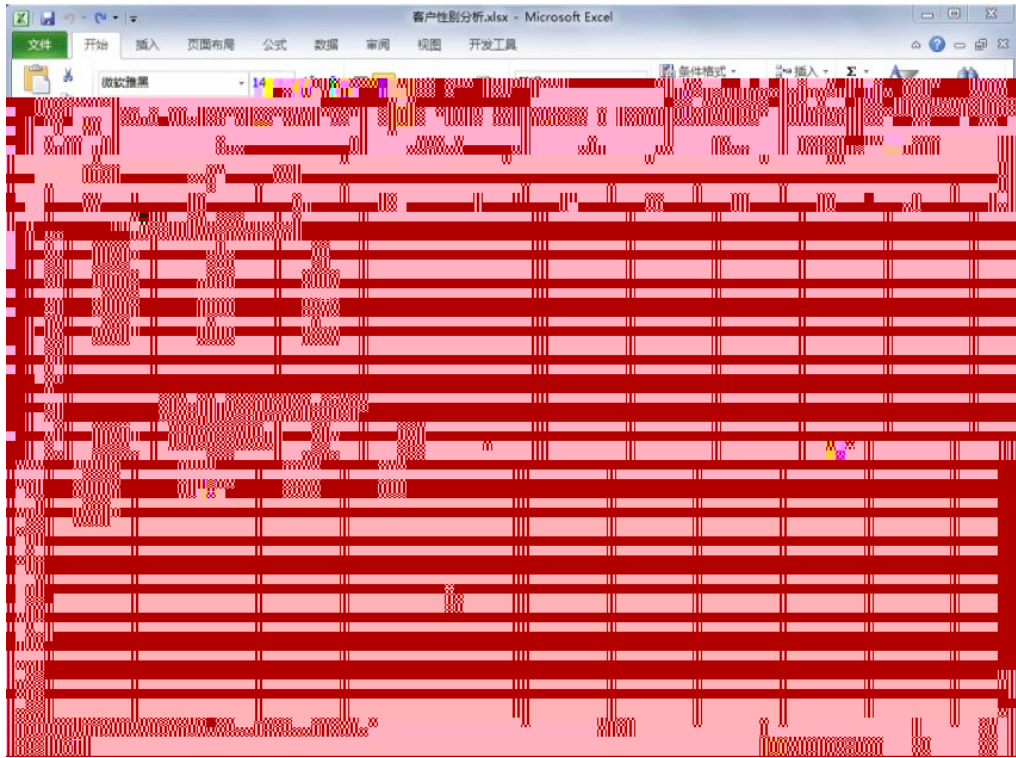
"

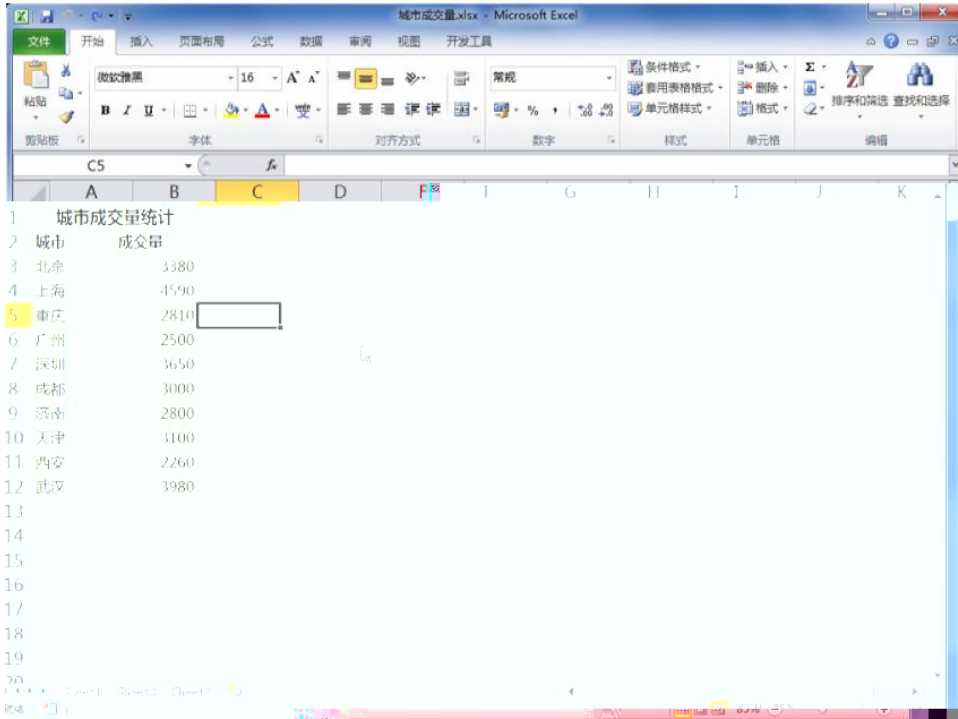
"

EXCEL

Excel

word





2

	70	30

	2	
--	---	--

3

120

4

		%	
		%	
		%	
		%	
		%	
		%	
		%	
		%	
		%	
		%	
		%	



4.

3-4

1

“

”

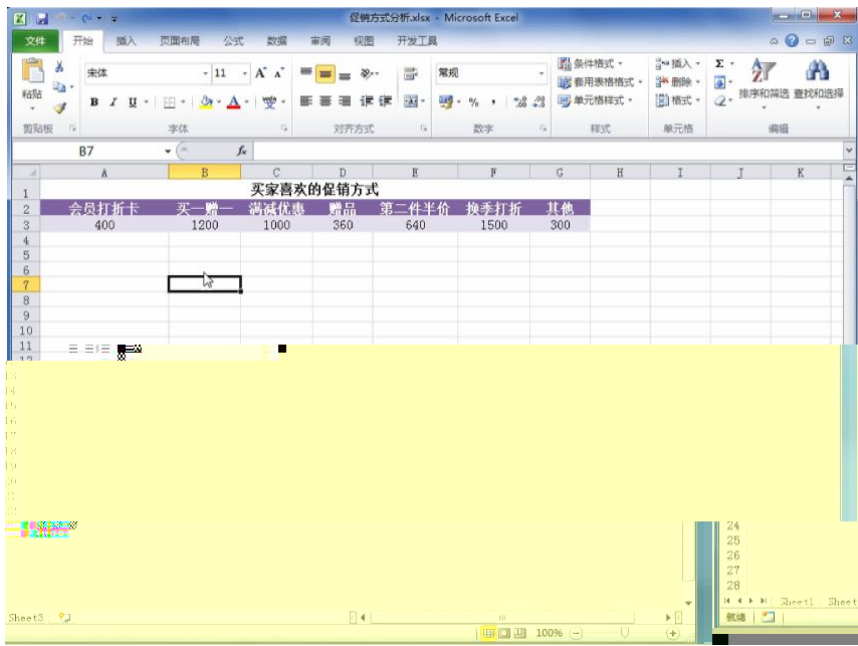
EXCEL

Excel

word

日期	老客户	新客户
2018/4/1	0	50
2018/4/2	1	48
2018/4/3	0	65
2018/4/4	1	65
2018/4/5	2	45
2018/4/6	1	56
2018/4/7	0	49
2018/4/8	2	59
2018/4/9	3	56
2018/4/10	2	58
2018/4/11	4	34
2018/4/12	5	49
2018/4/13	5	56
2018/4/14	6	65
2018/4/15	3	63
2018/4/16	6	69
2018/4/17	6	75
2018/4/18	5	79

订单编号	买家会员名	买家支付宝账号	联系手机	宝贝标题名称
889056655458875056	追风少年	189****4551	189****4551	超值 LED屏 电脑显示器24寸 电子科技 韩淘宝商品拍摄服务包邮
154222459555755598	爱吃鱼的鱼	171****4525	171****4525	珠宝摄影首饰拍摄戒指耳环项链钻石玛瑙玉石玛瑙相机服装
584533545897512379	太阳花	180****4578	180****4578	南京饰品拍摄淘宝宝饰珠宝拍摄水晶饰品拍摄网店修图服务服务
115433655875421267	love_wei	151****9856	151****9856	数码配件 相机耳机 电话 家用电器电子产品拍摄 淘宝摄影拍摄服务
124569841155223502	爱淘	187****4574	187****4574	超值推荐 精品高档酒店 中式欧美简约家装 淘宝商品拍摄服务包邮
155874541354553124	网名不重要	168****4545	168****4545	推荐 高端大型商用家用割草机 电子 车载吸尘器 淘宝商品拍摄服务
165987544451579742	朕是皇上	185****5661	185****5661	飞利浦电动剃须刀 剃胡刀 淘宝商品拍摄服务包
844235785135458654	乐天派	145****4584	145****4584	超值推荐 精品高档酒店 中式欧美简约家装 淘宝商品拍摄服务包邮
485752324546654224	来自太阳的我	134****7568	134****7568	男装拍摄模特衬衫服装拍摄常州摄影
152544355487553356	太阳花	152****7845	152****7845	家具产品拍摄常州上门服务白底实景淘宝专业 摄影
541235458835512126	追风少年	183****7545	183****7545	常州小孩拍摄外国小模特定制拍摄服装模特摄影
122545354225487635	你若安好，便是晴天	187****5475	187****5475	外模男模特拍摄常州无锡镇工
547886544254785854	明天会更好	177****7545	177****7545	广告淘宝摄影专业提供男女长腿袜子裤子 商品拍摄
123658455786554532	我是一只蜡烛	186****5485	186****5485	衫衫平铺静物拍摄服装拍摄牛仔裤子摄影外景挂拍



2

		70	30
		2	

3

120

		%	
		%	
		%	

		%		
		%		
		%		
		%		
		%		
		%		
		%		

5.

3-5

1

Excel

"

"

EXCEL

word

销售报表分析1.xlsx - Microsoft Excel

1	日期	商品编码	商品名称	商品单价	销售价格	折扣率	数量	商品总额
2	2018/4/1	JSE89-01	女士风衣	399.00	329.00	17.5%	12	3948.00
3	2018/4/1	OTSQP-01	女士衬衫	89.00	89.00	0.0%	9	801.00
4	2018/4/2	JSE89-02	女士风衣	239.00	239.00	0.0%	15	3585.00
5	2018/4/2	JAF58-01	女士T恤	65.00	65.00	0.0%	13	845.00
6	2018/4/2	OTSQP-01	女士衬衫	89.00	89.00	0.0%	12	1068.00
7	2018/4/3	OTSQP-02	女士衬衫	119.00	119.00	0.0%	8	952.00
8	2018/4/3	JSE89-01	女士风衣	399.00	329.00	17.5%	10	3290.00
9	2018/4/4	OTSQP-01	女士衬衫	89.00	89.00	0.0%	12	1068.00
10	2018/4/5	JAF58-02	女士T恤	49.00	49.00	0.0%	6	294.00
11	2018/4/5	JSE89-01	女士风衣	399.00	329.00	17.5%	8	2632.00
12	2018/4/5	OTSQP-01	女士衬衫	89.00	89.00	0.0%	10	890.00
13	2018/4/5	JSE89-02	女士风衣	239.00	239.00	0.0%	12	2868.00
14	2018/4/6	JSE89-01	女士风衣	399.00	329.00	17.5%	6	1974.00
15	2018/4/6	OTSQP-01	女士衬衫	89.00	89.00	0.0%	5	445.00
16	2018/4/6	JSE89-03	女士风衣	339.00	339.00	0.0%	13	4407.00
17	2018/4/6	JAF58-01	女士T恤	65.00	65.00	0.0%	7	455.00
18	2018/4/7	OTSQP-01	女士衬衫	89.00	89.00	0.0%	14	1246.00
19	2018/4/7	OTSQP-01	女士衬衫	89.00	89.00	0.0%	15	1335.00
20	2018/4/7	JAF58-01	女士T恤	65.00	65.00	0.0%	10	650.00

2

		70	30
		2	

3

120

4

		%	
		%	
		%	

		%		
		%		
		%		
		%		
		%		
		%		
		%		
		%		

6

3-6

1

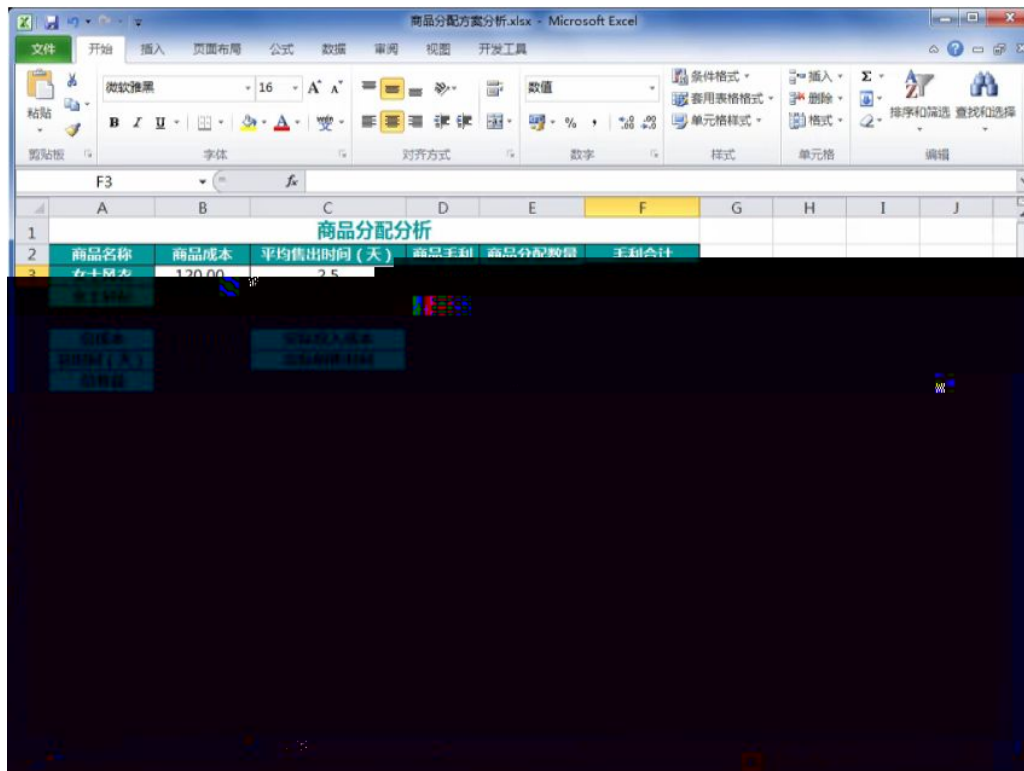
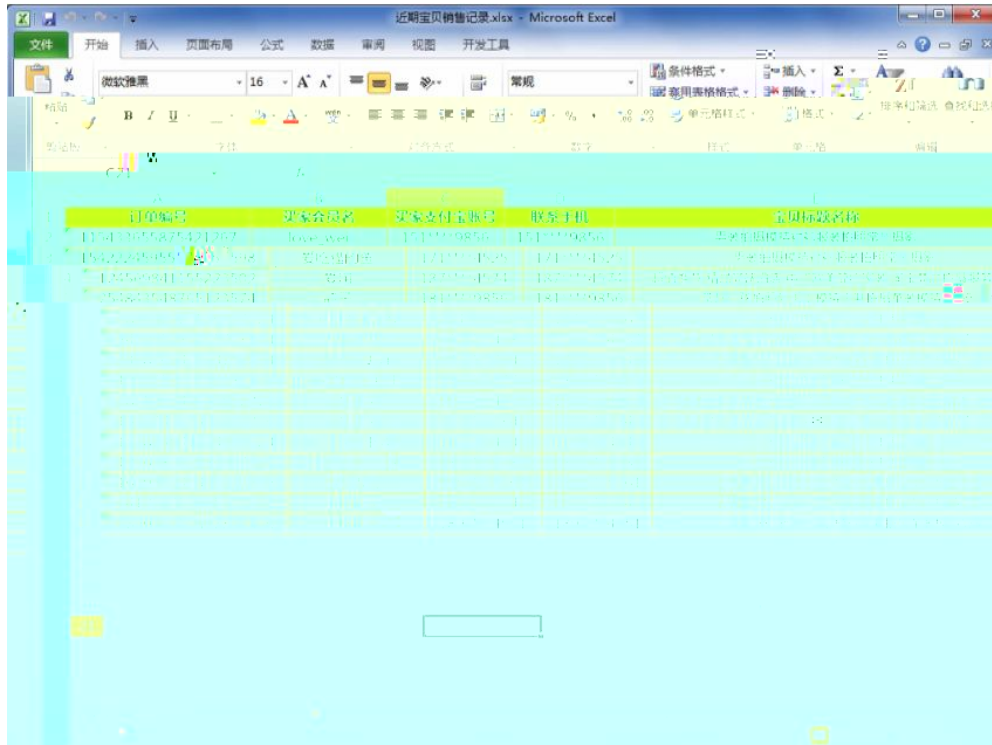
"

"

EXCEL

Excel

word



2

	70	30

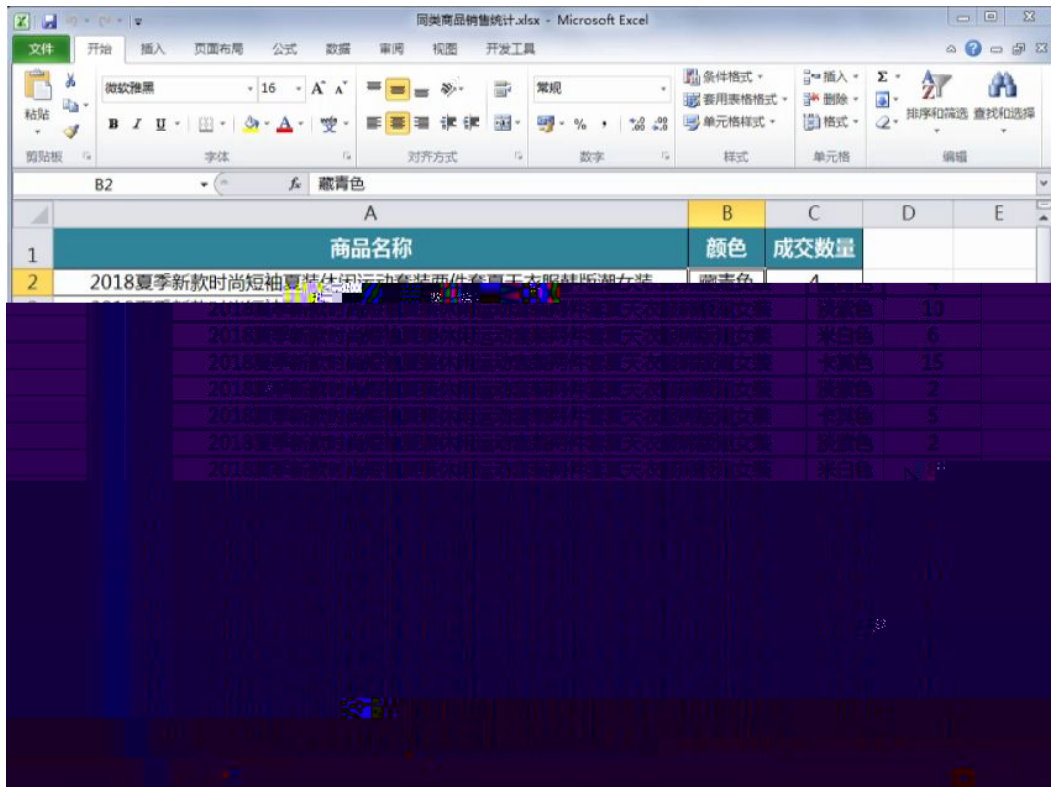
	2	

1

“ ” EXCEL

Excel

word



2

	70	30
	2	

3

120

4



%

%

%

Excel

word

The screenshot shows a Microsoft Excel spreadsheet titled "退货、退款原因分析.xlsx". The spreadsheet contains a table with the following data:

	D	E	F	G	H
	宝贝标题名称	退货/退款原因	全部/部分退款	退款金额	
1					
2	女装 百搭条纹翻领衬衫女 2018夏装新款chic直筒中袖衬衣女	质量问题	部分退款	¥20.00	
3	2018夏季新款时尚休闲运动服装套装女夏天短袖女休闲两件套潮夏装	描述与商品不符	全部退款	¥139.00	
4	2018春秋新款时尚休闲运动服装套装春秋装时髦卫衣女装两件套韩版潮	发错商品	全部退款	¥128.00	
5	2018夏季新款时尚短袖夏装休闲运动套装两件套夏天衣服韩版潮女装	质量问题	部分退款	¥30.00	
6	运动套装女夏季新款2018韩版短袖七分裤休闲两件套夏天时尚夏装潮	描述与商品不符	全部退款	¥69.00	
7	运动套装女2018夏季新款休闲装两件套时尚夏天短袖显瘦运动衣服潮	质量问题	部分退款	¥10.00	
8	运动服装女2018夏季新款韩版夏天短袖时尚休闲两件套夏装七分裤	发错商品	全部退款	¥89.00	
9	2018夏季新款韩版时尚运动服装套装女夏天休闲两件套短袖宽松薄款	发错商品	全部退款	¥199.00	
10	夏季新款时尚休闲运动两件套装2018女潮夏天短袖宽松显瘦二件套	质量问题	部分退款	¥50.00	
11	11				
12	18晨露轻薄中长款春夏季新款针织开衫女外搭冰丝防晒衣外套空调衫	商品漏发	部分退款	¥30.00	
13	薄款晨露春夏季新款针织衫圆领镂空纯色上衣宽松冰丝中袖 好t恤女	质量问题	部分退款	¥20.00	
14	春秋韩版新品中长款羊毛衫外搭针织好开衫宽松长袖毛衣披肩外套女	补差价	部分退款	¥15.00	
15					
16					
17					
18					
19					
20					
21					
22					
23					
24					

		%		
		%		
		%		
		%		
		%		
		%		
		%		
		%		
		%		
		%		

9.

3-9

1

1%

5%

"

"

EXCEL

Excel

word

商品成本趋势图.xlsx - Microsoft Excel

商品名称	日期	成本价格
女士风衣	2018年4月1日	¥150
女士风衣	2018年4月2日	¥169
女士风衣	2018年4月3日	¥120
女士风衣	2018年4月4日	¥180
女士风衣	2018年4月5日	¥156
女士风衣	2018年4月6日	¥143
女士风衣	2018年4月7日	¥120
女士风衣	2018年4月8日	¥143
女士风衣	2018年4月9日	¥150
女士风衣	2018年4月10日	¥143
女士风衣	2018年4月11日	¥143
女士风衣	2018年4月12日	¥150
女士风衣	2018年4月13日	¥165
女士风衣	2018年4月14日	¥140
女士风衣	2018年4月15日	¥185
女士风衣	2018年4月16日	¥163
女士风衣	2018年4月17日	¥140
女士风衣	2018年4月18日	¥159
女士风衣	2018年4月19日	¥140
女士风衣	2018年4月20日	¥130
女士风衣	2018年4月21日	¥143
女士风衣	2018年4月22日	¥178
女士风衣	2018年4月23日	¥150
女士风衣	2018年4月24日	¥140

货物采购明细.xlsx - Microsoft Excel

日期	货物编号	货物名称	供货商名称	数量	单价	进货成本
2018/4/1	GJD23-56	板鞋	恩××鞋业厂	10	¥89	¥890
2018/4/1	JSE89-02	运动鞋	恩××鞋业厂	12	¥129	¥1,548
2018/4/1	JFA58-03	板鞋	索××鞋业	15	¥139	¥2,085
2018/4/8	RDS12-14	板鞋	乐××服装有限公司	12	¥199	¥2,388
2018/4/8	IEN56-13	休闲鞋	开××鞋业有限公司	18	¥239	¥4,302
2018/4/15	IOE12-45	板鞋	金××鞋服有限公司	22	¥129	¥2,838
2018/4/15	BIE45-93	休闲鞋	索××鞋业	15	¥139	¥2,085
2018/4/15	BSW45-23	板鞋	金××鞋服有限公司	16	¥149	¥2,384
2018/4/21	XEW16-45	板鞋	乐××服装有限公司	22	¥169	¥3,718
2018/4/21	SIE20-45	运动鞋	恩××鞋业厂	20	¥89	¥1,780
2018/4/21	JIERF-10	板鞋	开××鞋业有限公司	19	¥79	¥1,491
2018/4/21	FJDIE-08	运动鞋	索××鞋业	12	¥130	¥1,560
2018/4/30	FDEK9-52	板鞋	金××鞋服有限公司	15	¥180	¥2,700
2018/4/30	HJER-56	板鞋	金××鞋服有限公司	15	¥180	¥2,700

商品采购价格明细表.xlsx - Microsoft Excel

日期	品名	单位	数量	单价	金额
2018/4/1	女士风衣	¥	179		
2018/4/2	女士风衣	¥	188		
2018/4/3	女士风衣	¥	200		
2018/4/4	女士风衣	¥	190		
2018/4/5	女士风衣	¥	210		
2018/4/6	女士风衣	¥	180		
2018/4/7	女士风衣	¥	185		
2018/4/8	女士风衣	¥	196		
2018/4/9	女士风衣	¥	200		
2018/4/10	女士风衣	¥	180		
2018/4/11	女士风衣	¥	190		
2018/4/12	女士风衣	¥	180		
2018/4/13	女士风衣	¥	230		
2018/4/14					

采购金额预测.xlsx - Microsoft Excel

年份	投入成本	成本增减率
2012	¥ 125,000.00	16.00%
2013	¥ 96,000.00	
2014	¥ 138,000.00	
2015	¥ 166,000.00	
2016	¥ 205,000.00	
2017	¥ 189,000.00	
2018		

2018年采购金额预测：

商品名称	供货商	商品报价
女士风衣	达康鞋服厂	182
女士衬衫	达康鞋服厂	135
女士外套	达康鞋服厂	178
板鞋	达康鞋服厂	120
运动鞋	达康鞋服厂	178
休闲鞋	达康鞋服厂	193
女士风衣	恩科鞋服有限公司	170
女士衬衫	恩科鞋服有限公司	100
女士外套	恩科鞋服有限公司	180
板鞋	恩科鞋服有限公司	149
运动鞋	恩科鞋服有限公司	189
休闲鞋	恩科鞋服有限公司	169
女士风衣	阳光鞋服有限公司	192
女士衬衫	阳光鞋服有限公司	100
女士外套	阳光鞋服有限公司	156
板鞋	阳光鞋服有限公司	123
运动鞋	阳光鞋服有限公司	169
休闲鞋	阳光鞋服有限公司	170

2

	70	30
	2	

3

120

4

		%	
		%	
		%	

		%		
		%		
		%		
		%		
		%		
		%		
		%		
		%		

10

3-10

1

"

"

EXCEL

Excel

word





	70	30
	2	

3

120

4

		%	
		%	
		%	
		%	
		%	
		%	
		%	
		%	
		%	
		%	
		%	

11.

3-11

1

“

”

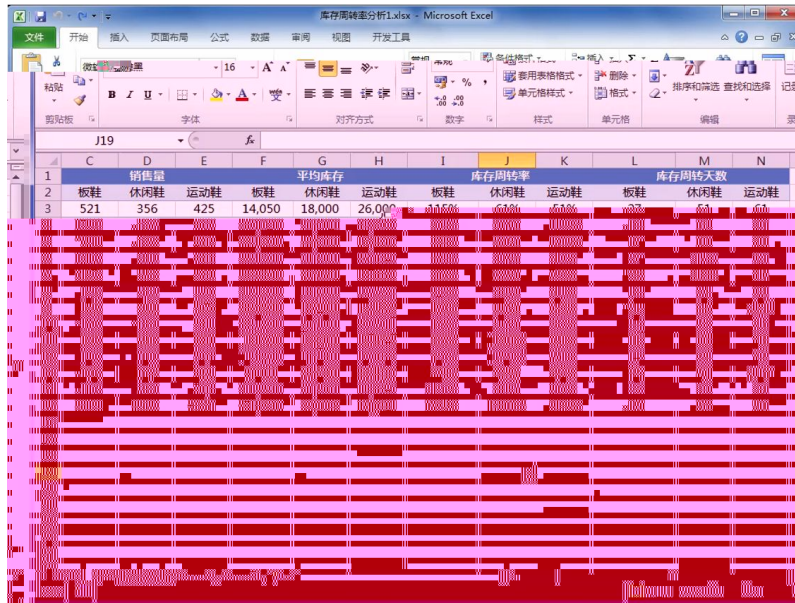
EXCEL

Excel

word

商品库存状态分析.xlsx - Microsoft Excel

	A	B	C	D	E	F	G	H	I	J
1	日期	库存	入库	出库	库存积压值					
2	2018/5/1	15	10	8	20					
3	2018/5/2		5	10	20					
4	2018/5/3		10	6	20					
5	2018/5/4		8	5	20					
6	2018/5/5		5	8	20					
7	2018/5/6		10	7	20					
8	2018/5/7		5	9	20					
9	2018/5/8		8	10	20					
10	2018/5/9		15	8	20					
11	2018/5/10		3	5	20					
12	2018/5/11		5	6	20					
13	2018/5/12		8	10	20					
14	2018/5/13		8	8	20					
15	2018/5/14		10	8	20					
16	2018/5/15		6	10	20					
17	2018/5/16		10	12	20					
18	2018/5/17		15	6	20					
19	2018/5/18		8	3	20					
20	2018/5/19		6	4	20					



2

		70	30
		2	

3

120

4

		%	
		%	
		%	

		%		
		%		
		%		
		%		
		%		
		%		
		%		

12

3-12

1

"

"

EXCEL

Excel

\*\*\*

word



利润与成本关系.xlsx - Microsoft Excel

	A	B	C	D	E	F	G	H
	宝贝名称	采购价	售价	成交量	成本	前台总额	利润	
2	2018夏季新款韩版时尚运动服装套装女夏天休闲两件套短袖宽松薄款	¥ 20	¥ 30	130				
3	运动服套装女2018夏季新款韩版夏季短袖休闲两件套宽松七分裤	¥ 25	¥ 49	160				
4	18韩版轻薄中长款春夏季新款针织开衫女外搭冰丝防晒衣外套空调衫	¥ 30	¥ 53	245				
5	运动套装女2018夏季新款休闲运动两件套女夏季短袖开衫+七分裤	¥ 20	¥ 30	130				

		%		
		%		
		%		
		%		
		%		
		%		

13

3-13

1

"

"

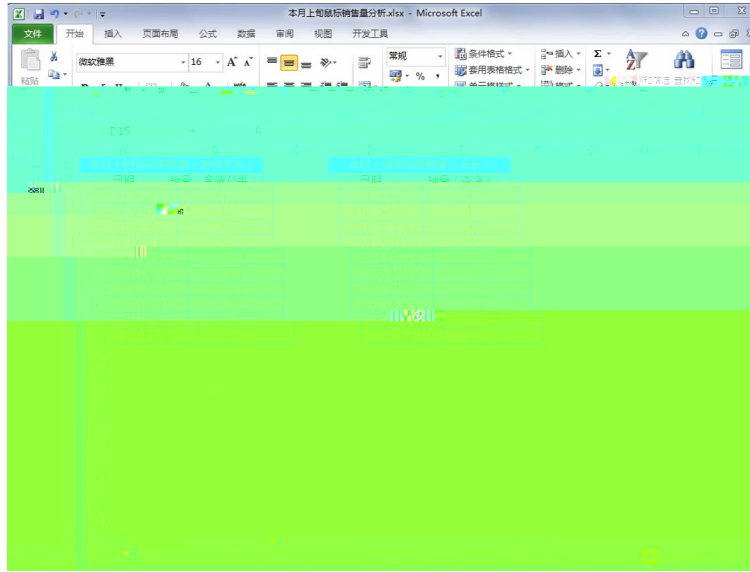
"

"

EXCEL

Excel

word



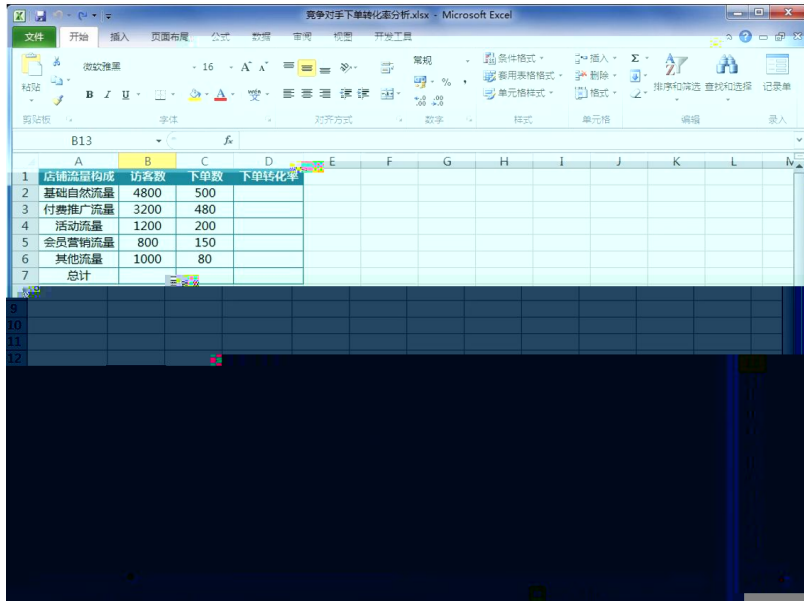
竞争对手销售商品数据.xlsx - Microsoft Excel

1	A	B	C	D	E	F
1	宝贝名称	售价	销量	销售额		竞争对手
2	游戏机械鼠标有线电竞usb台式电脑笔记本无声静音光电办公家用lol	¥ 59	45			
3	罗技 (Logitech) M330 无线静音鼠标 舒适曲线 黑色 M275升级版	¥ 79	28			
4	西伯利亚 (XIBERIA) V10 电竞鼠标 有线 电竞鼠标 电竞鼠标 电竞鼠标	¥ 29	26			
5	小米 (MI) 小米便携鼠标 深空灰 无线蓝牙4.0 男女生家用 笔记本鼠标办公鼠标	¥ 29	26			
6	赛博朋克真机械键盘鼠标套装电竞鼠标笔记本有线家用游戏吃鸡	¥ 35	65			
7	飞利浦无线鼠标 静音办公联想华硕戴尔游戏笔记本电脑无限小女生	¥ 75	32			
8	三喜无线静音无线鼠标女生可爱创意 台式笔记本电脑无线鼠标	¥ 20	45			
9	雷柏8000键盘鼠标有线电竞笔记本电脑游戏家用办公usb鼠标	¥ 79	34			
10	罗技 (Logitech) M330 无线静音鼠标 舒适曲线 黑色 M275升级版	¥ 129	22			
11	键盘鼠标套装真机械鼠标电竞台式电脑有线吃鸡电竞鼠标(外设键鼠)	¥ 149	18			
12	雷柏8300P 无线鼠标键盘套装静音防水省电键鼠套装	¥ 59	59			
13	飞利浦无线鼠标 静音办公联想华硕戴尔游戏笔记本电脑无限小女生	¥ 49	56			
14	游戏机械鼠标有线电竞usb台式电脑笔记本无声静音光电办公家用lol	¥ 149	18			
15	真机械键盘鼠标套装电竞鼠标有线电脑吃鸡游戏键鼠耳机三件套	¥ 159	18			
16	大号鼠标垫游戏鼠标垫电竞鼠标垫电竞鼠标垫电竞鼠标垫电竞鼠标垫	¥ 15	69			
17	赛博朋克真机械键盘鼠标套装电竞鼠标笔记本有线家用游戏吃鸡	¥ 179	22			
18	键盘鼠标套装真机械鼠标电竞台式电脑有线吃鸡电竞鼠标(外设键鼠)	¥ 89	48			
19	键盘鼠标套装真机械鼠标电竞台式电脑有线吃鸡电竞鼠标(外设键鼠)	¥ 119	39			

竞争对手销售商品数据.xlsx - Microsoft Excel

1	A	B	C	D	E	F	G	H	I
1	下单日期	买家昵称	下单数量	收货地址					
2	2018/5/1	追风少年							
3	2018/5/1	爱吃猫的鱼							
4	2018/5/1	太阳花							
5	2018/5/1	乐天派							
6	2018/5/2	撒雨							
7	2018/5/2	网名不重要							
8	2018/5/2	朕是皇上							
9	2018/5/3	乐天派							
10	2018/5/4	锦子							
11	2018/5/4	来自太阳的我							
12	2018/5/4	太阳花							
13	2018/5/5	追风少年							
14	2018/5/6	你若安好，便是晴天							
15	2018/5/6	明天会更好							
16	2018/5/6	我是一只蝴蝶							
17	2018/5/7	爱吃猫的鱼							
18	2018/5/7	太阳花							
19	2018/5/8	love_well							





2

		70	30
		2	

3

120

4

		%	
		%	
		%	
		%	

		%		
		%		
		%		
		%		
		%		
		%		

14.

3-14

1

"

"

EXCEL

Excel

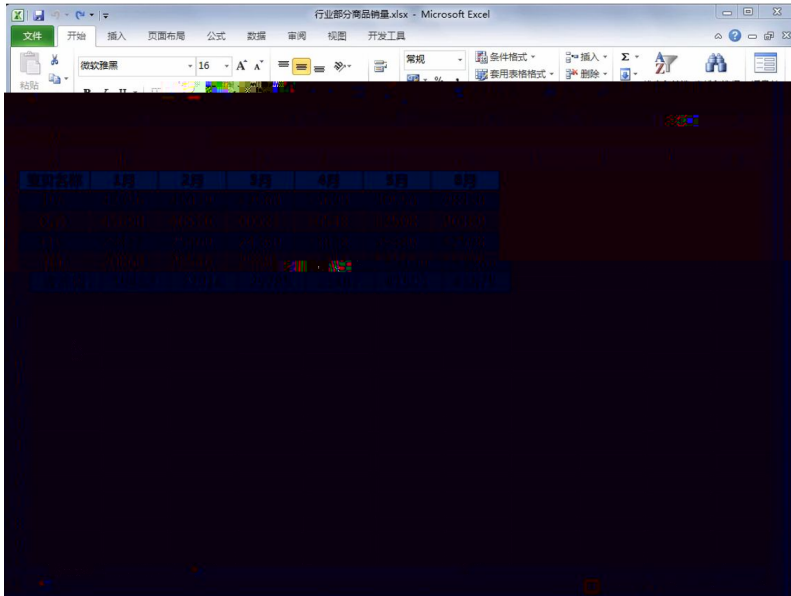
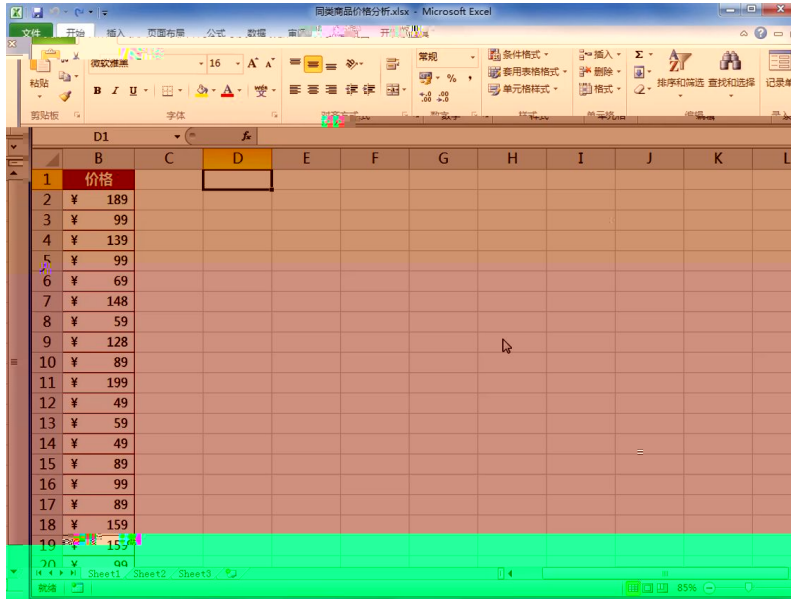
word

商品搜索趋势分析.xlsx - Microsoft Excel

1	搜索关键词	日期	搜索量
2	连衣裙	2018/6/1	4500
3	连衣裙	2018/6/2	5000
4	连衣裙	2018/6/3	5200
5	连衣裙	2018/6/4	5800
6	连衣裙	2018/6/5	6200
7	连衣裙	2018/6/6	7800
8	连衣裙	2018/6/7	6500
9	连衣裙	2018/6/8	7200
10	连衣裙	2018/6/9	6900
11	连衣裙	2018/6/10	7500
12	连衣裙	2018/6/11	8900
13	连衣裙	2018/6/12	7800
14	连衣裙	2018/6/13	7200
15	连衣裙	2018/6/14	8100
16	连衣裙	2018/6/15	8300
17	连衣裙	2018/6/16	7900
18	连衣裙	2018/6/17	8900
19	连衣裙	2018/6/18	10200
20	连衣裙	2018/6/19	8900

行业卖家经营阶段数据.xlsx - Microsoft Excel

经营阶段	卖家数量	GMV
1		
2		
3		
4		
5		
6		
7		
8		
9		
10		
11		
12		
13		
14		
15		
16		
17		
18		
19		
20		



2

	70	30
	2	

3

120

4

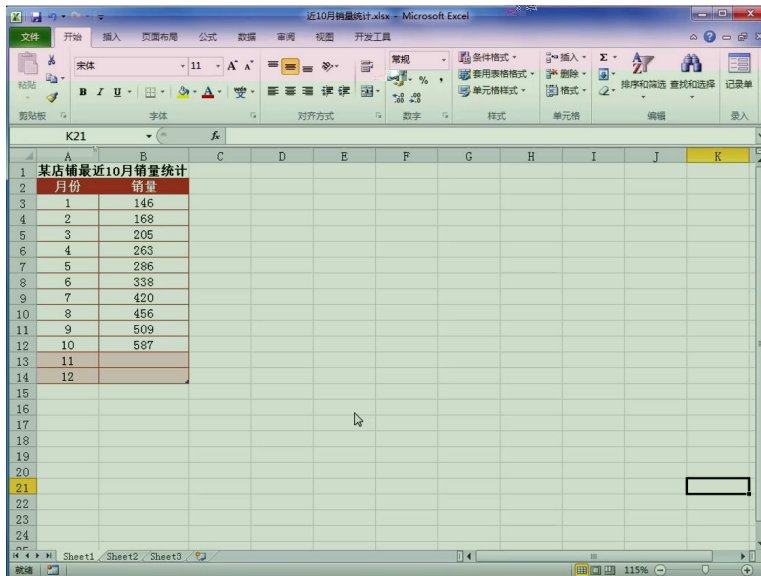
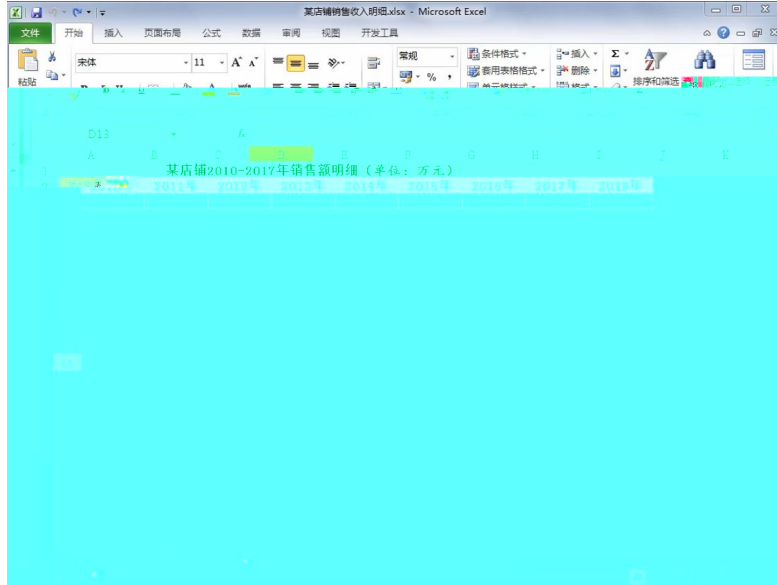
%

%

EXCEL

Excel

word



日期	销售额	销售费用
2018.6.1	1845.00	178.00
2018.6.2	1469.00	138.00
2018.6.3	1709.00	148.00
2018.6.4	1895.00	109.00
2018.6.5	2150.00	91.00
2018.6.6	2335.00	103.00
2018.6.7	2472.00	108.00
2018.6.8	4225.00	83.00
2018.6.9	2603.00	60.00
2018.6.10	2612.00	85.00
2018.6.11	4648.00	111.00
2018.6.12	2881.00	57.00
2018.6.13	2955.00	75.00
2018.6.14	5301.00	145.00
2018.6.15	3141.00	85.00
2018.6.16	4061.00	94.00

2

	70	30
	2	

3

120

4

		%	
		%	
		%	

		%		
		%		
		%		
		%		
		%		
		%		
		%		

16

3-16

1

"

"

EXCEL

Excel

"

"

word





某店铺利润预测分析1.xlsx - Microsoft Excel

年份	月份	利润
2016	1	1895.74
	2	1924.5
	3	2083.64
	4	2211.39
	5	2268.69
	6	2686.4
	7	2432.94
	8	2224.38
	9	2099.55
	10	2059.26
	11	2138.61
	12	2123.35
2017	1	2081.52
	2	2109.26
	3	2290.01
	4	2443.53
	5	2497.84
	6	2944.31
	7	2625.15
	8	2426.81
	9	2273.81

某店铺利润预测分析1.xlsx - Microsoft Excel

年份	月份	利润
2016	1	1895.74
	2	1924.5
	3	2083.64
	4	2211.39
	5	2268.69
	6	2686.4
	7	2432.94
	8	2224.38
	9	2099.55
	10	2059.26
	11	2138.61
	12	2123.35
2017	1	2081.52
	2	2109.26
	3	2290.01
	4	2443.53
	5	2497.84
	6	2944.31
	7	2625.15
	8	2426.81
	9	2273.81

2

	70	30
	2	

3

		%		
		%		
		%		
		%		
		%		
		%		
		%		
		%		
		%		
		%		
		%		

**1. 4-1**

**1**

1

"

"

" " "  
 " "  
 400 7300  
 15% 17%  
 3 5  
 2300  
 4000 300

5  
 " " 2009 6 2009 8  
 2009 8 " "  
 2  
 " "

2

	2	30

	1	30	40	
	5			Office
		30		
	30	2		

3

60

4

20			5	10%
			5	
			5	10%
80			5	5%
				5%
				5%
		2		6%
			4	
		2		5%
			3	
		2		5%
			3	5%
			3	10%
		3		12%
			2	
		2		7%
		3		
	2		5%	
		2		
		2	5%	
	2			
		1		
		2		
		2	5%	
		1		
			5%	

	100%
--	------

**2.**            **4-2**

1

1

2

	2	30
	1	30 40 Office 5
	30	
	30	2

3

60

4

20		5	10%	
		5		
		5	10%	
80			5%	
			5%	
			5%	
		2	4	6%
		2	3	5%
		2	3	5%
				5%
			3	10%
		3	5	12%
			2	

		2	3	7%
		2	1	5%
		2	5%	
		2	1	5%
				100%

**3. 4-3**

1

1

100 CK100 1998 , " "

2006

CK100

(High street fashion)

CK100

CK100

3-15

100cm—160cm





2

	2	30
	1	30 40 Office
	5	
	30	
	30	2

3

60

4

20		5	10%	
		5		
		5	10%	
80			5%	
			5%	
			5%	
		2	6%	
		4		
		2	5%	
		3		
		2	3	5%
			5%	
		3	10%	

			3	2	5	12%
			2	3		7%
			2	2	1	5%
			2	2	1	5%
						5%
						100%

**4. 4-4**

1

1

"

"

1945

"

"

2

2

	2	30
	1	30 40 Office
	5	30
	30	2

3

60

4

20		5	10%
		5	10%
		5	10%
80			5%
			5%
			5%
		2	6%
		4	6%
		2	5%
		3	5%
	2	3	5%
			5%

			3	10%
		3	5	12%
		2	3	7%
		2	1	5%
			2	5%
		2	1	5%
				5%
			100%	

5. 4-5

1

1

---

.....

---

4

---

50

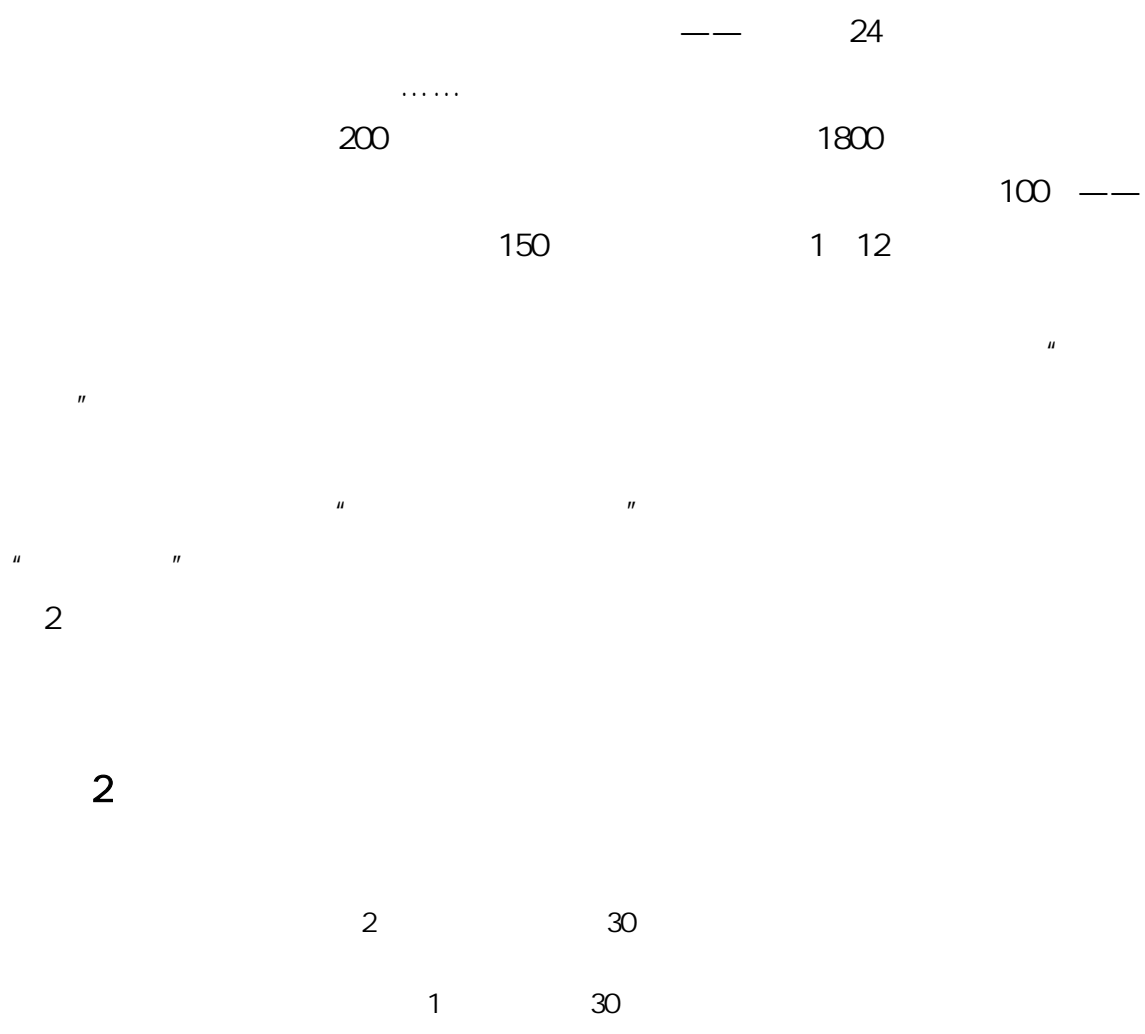
3

5000

" "

" " ---

6 5  
4 6 9  
" 24 " " "  
" " "  
3.5 " "  
" " "  
30 50%  
" " "  
, " , "  
" , "  
24 24 300 24  
27  
" "  
10 " "  
70% 80%  
" "



80			5%		
			5%		
			5%		
		2	4	6%	
		2	3	5%	
		2	3	5%	
				5%	
			3	10%	
		3	2	5	12%
		2	3	7%	
		2		1	5%
			2	2	5%
		2	1		5%
				5%	
			100%		

6. 4-6

1

1

10

2012

ERP

2013

2014



2014  
VIP  
2015

10

CRM

11

38

2

" "

2

	2	30
	1	30 40 Office
	5	
	30	
	30	2

3

60

4

20		5	10%
		5	10%
80		5	5%
			5%
			5%

		2		6%
			4	
		2		5%
			3	
		2		5%
			3	
				5%
			3	10%
		3		12%
			2	
		2		7%
			3	
		2		5%
			2	
			2	5%
		2		5%
			2	
			1	
			2	5%
			1	
				5%
				100%

7. 4-7

1

1

---

"

"

" "

+

2

2

2

30

				5%	
			3	10%	
		3	2	5	12%
		2	3		7%
		2	2	1	5%
			2	1	5%
					5%
					5%
					100%

**8. 4-8**

1

1

" " 2017 " "

18-30

" "

2017 3

8

2019 4 10

" "

2019 5 8

2019 6

" "

2019 8 7

2019 9

2019 9 28

/

--	--

/	CC

2

2

	2	30
	1	30 40
	5	Office
	30	
	30	2

3

4

20		5	10%	
		5	10%	
		5	10%	
80			5%	
			5%	
			5%	
		2	6%	
		4	5%	
		2	5%	
		3	5%	
		2	3	5%
			5%	
			3	10%
		3	5	12%
		2		7%
		2	3	5%
			2	5%
	2	2	5%	
		2	5%	
		1	5%	
		2	5%	
		1	5%	
			5%	
		100%		

9. 4-9

1

1

1999

" " " "

" "

2001 " " "

2

2

	2 30	
	1 30 40 5 Office	
	30	
	30 2	

3

60

4

		5
		5
		10%

20			5	10%
			5	5%
				5%
				5%
		2		6%
			4	
		2		5%
			3	
		2		5%
			3	
				5%
			3	10%
		3		12%
			2	
		2		7%
			3	
		2		5%
			2	
			2	5%
		2		5%
			1	
			2	
			2	5%
		2		5%
			1	
				5%
			100%	

**10. 4-10**

1

1

" " APP

" " " "

" "

" " " 5G+4K/8K+AI "

5G





80			5%		
			5%		
		2	4	6%	
		2	3	5%	
		2	3	5%	
				5%	
			3	10%	
		3	2	5	12%
		2	3	7%	
		2	2	1	5%
			2	2	5%
			2	1	5%
			5%		
			100%		

**11. 4-11**

1

1

" "

856

" "

1524

16

2010 04

06

" "

2019 11

15

" " " " " "

" "

" " " "

3.8—6.4 /

1 2009 "

" 5

2 " "

3 2010

4 2013

5 " " " "

2

2

	2 30	
	1 30 40 Offi ce	
	5	
	30	

	30	2	
--	----	---	--

3

60

4

20		5	10%	
		5	10%	
		5		
80			5%	
			5%	
			5%	
		2	6%	
		4		
		2	5%	
		3		
		2	3	5%
			5%	
			3	10%
		3	5	12%
		2	2	7%
		3		
		2	1	5%
		2	5%	
		2	5%	
	2	1	5%	
			5%	
		100%		

12.

4-12

1

1

		2010					
	70	"	"		2000	2000	
							" "
		2005	3				" "
				" "			
					120		2
3	1		43		39		32
	246	2012	12	" "	"		"

1

239

80g\*2

80g\*2

80g\*2

150g\*1

80g\*1

2

129

80g\*2

80g\*2

80g\*1

80g\*1

3

209

4

10 /

5

9 /

6 16 /

7 16 /

8 10

2

20XX

2

2

	2	30
	1	30 40 Office
	5	
	30	
	30	2

3

60

4

20		5	10%
		5	10%
80		5	5%
			5%
			5%

		2		6%
			4	
		2		5%
			3	
		2		5%
			3	
				5%
			3	10%
		3		12%
			2	
		2		7%
			3	
		2		5%
			1	
			2	
			2	5%
		2		
			1	
				5%
				100%

**13. 4-13**

1

1

2006 6

"

"

5

0 12

2 " "

" "

20XX " "

2

	2	30
	1	30 40
	5	Office
	30	
	30	2

3

60

4

20		5	10%
		5	
		5	10%
80			5%
			5%
			5%
		2	6%
		4	
		2	5%
		3	
		2	5%
		3	



				5%	
			3	10%	
		3	2	5	12%
		2	3		7%
		2	2	1	5%
			2	1	5%
			2		5%
					5%
			100%		

14.

4-14

90%

48%

59%

63%

90%

;

;

;

;

90%

1.

2.

3.

4.

5.

6.

E	( ) ( ) )	( ) ( ) )

	( )	( )
	( )	( )
	( )	( )

2

20XX

30

2

		5	10%
20		5	10%
		5	

80				5%
				5%
				5%
		2		6%
			4	
		2		5%
			3	
		2		5%
			3	
				5%
			3	10%
		3		12%
			2	
		2		7%
		3		
	2		5%	
		2		
		2	5%	
	2			
		1		
		2		
		2		
		1		
			5%	
			100%	

3

60

4

20		10		
		10	4	4
80			2	
		10		1
			1	1
			1	1
			1	
			5	
			SWOT	

	10		2	2	
		2			
	10	1	1	2	
		3			
	30	1		10	
		2			
		*			
		15			
		3			
		5			
	5	1	1	1	
		2	1		
	10		4	3	2000
				3	50
					1
	5			3	
		2			
	100				

15. 4-15

1

1

(BeLLE)

20

70

90

BELLE

"

"

"

20

40

"

BELLE

"

"

Staccato

Joy&Peace

Teenmix

Bel I e

TATA

Dockers

---

80

860

BELLE

"

"

"

"

"

"

"

"

20

40

"

"

"

2

A

20

A

A

"

"

2

	2	30
	1	30 40
	5	Office
	30	
	30	2

3

60

4

20		5	10%	
		5	10%	
80			5%	
			5%	
			5%	
		2	6%	
		4	5%	
		2	5%	
		3	5%	
		2	3	5%
			5%	
			3	10%
		3	5	12%
		2	2	7%
		3	5%	
	2	1	5%	
		2	5%	
	2	1	5%	
			5%	
		100%		

16. 4-16

1

1  
Perfect Diary

2016 2016

T

2017 3 Perfect Di ary

2017 7 ~9 3 7-9

2017 8 Perfect Di ary

2019 1 19

[40]

2019 4 11

2019 9

2019 10 19 Perfect Di ary

2019 10 25 PERFECT DI ARY B1

[44]

2019 10 30 A

2019 12 23 x

2019 12 25

“ ”  
“ ”




2

20XX

2

	2	30
	1	30 40 Office
	5	
	30	
	30	2

3

60

4

20		5	10%	
		5		
		5	10%	
80			5%	
			5%	
			5%	
		2	4	6%
		2		5%

			3	
		2	3	5%
				5%
			3	10%
		3	5	12%
		2	2	7%
			3	
		2	1	5%
			2	5%
		2	1	5%
				5%
		100%		




20		5	10%	
		5	10%	
80		5	3%	
			3%	
			3%	
		2	1	3%
				5%
			4	4%
		2	3	5%
		3	2	5%
		3	2	5%

	2	3	5%
	2	4	8
	2	6	14%
	2	3	5%
		5	5
			10%
		1	2
			3%
	1	1	2%
			5%
	100%		



20		5	10%
			3%
80			3%
		2 1	3%
			5%
			4%
		2 3	5%
		3 2	5%
		3 2	5%
		2 3	5%
		2 4 6 8	14%
		2 3	5%
		5 5	10%
		1 2	3%
		1 1	2%
			5%
	100%		






20		5	10%	
		5	10%	
80		5	3%	
			3%	
			3%	
		2	1	3%
				5%
			4	4%
		2	3	5%
		3	2	5%
		3	2	5%

	2	3	5%
	2	4	8
	2	6	14%
	2	3	5%
		5	5
			10%
	1	2	3%
	1	1	2%
	1		5%
	100%		



20

5

5

5

5

10%

10%

3%

3%

3%

2

1

3%

5%

80

			5%
		100%	


		5	10%
20		5	10%
		5	3%
80			3%

		3%
	2 1	3%
		5%
	4	4%
	2 3	5%
	3 2	5%
	3 2	5%
	2 3	5%
	2 4 8 2 6	14%
	2 3	5%
	5 5	10%
	1 2	3%
	1 1	2%
		5%
	100%	






20		5	10%		
		5	10%		
80		5	3%		
			3%		
			3%		
		2	1	3%	
				5%	
			4	4%	
		2	3	5%	
		3	2	5%	
		3	2	5%	
		2	3	5%	
		2	4	8	14%
		2	4	6	

	2	
	2	3
		5
		5
	1	2
	1	1
		5%
		10%
		3%
		2%
		5%
	100%	


---



---

		5	10%
		5	
20			5
	5		10%
			3%
			3%
			3%
80	2	1	3%
			5%
		4	4%

	2 3	5%
	3 2	5%
	3 2	5%
	2 3	5%
	2 4 6 8	14%
	2 3	5%
	5 5	10%
	1 2	3%
	1 1	2%
		5%
	100%	

--	--	--


20		5	10%		
		5	10%		
80		5	3%		
			3%		
			3%		
		2	1	3%	
				5%	
			4	4%	
		2	3	5%	
		3	2	5%	
		3	2	5%	
		2	3	5%	
		2	4	8	14%
		2	4	6	14%

	2	
	2	3
	5	5
	1	2
	1	1
		5%
		10%
		3%
		2%
		5%
	100%	


20		5	10%
		5	10%
		5	3%



80			3%
			3%
		2 1	3%
			5%
		4	4%
		2 3	5%
		3 2	5%
		3 2	5%
		2 3	5%
		2 4 6 8	14%
		2 3	5%
		5 5	10%
		1 2	3%
		1 1	2%
			5%
100%			

--	--	--


20		5	10%		
		5	10%		
80		5	3%		
			3%		
			3%		
		2	1	3%	
				5%	
			4	4%	
		2	3	5%	
		3	2	5%	
		3	2	5%	
		2	3	5%	
		2	4	8	14%
		2	4	6	

	2	
	2	3
	5	5
	1	2
	1	1
		5%
		10%
		3%
		2%
		5%
	100%	



20		5	10%		
		5	10%		
80		5	3%		
			3%		
			3%		
		2	1	3%	
				5%	
			4	4%	
		2	3	5%	
		3	2	5%	
		3	2	5%	
		2	3	5%	
		2	4	8	14%
		2	6		
		2	3	5%	
			5	5	10%
		1	2	3%	

		1	1	2%
				5%
		100%		







20		5	10%	
		5	10%	
80		5	3%	
			3%	
			3%	
		2	1	3%
				5%
			4	4%
		2	3	5%
		3	2	5%
		3	2	5%

	2	3	5%
	2	4	8
	2	6	14%
	2	3	5%
		5	5
			10%
	1	2	3%
	1	1	2%
	1		5%
	100%		





	3	2	5%	
	3	2	5%	
	2	3	5%	
	2	4	8	14%
	2	3	5%	
	5	5	10%	
	1	2	3%	
	1	1	2%	
			5%	
	100%			


--	--	--

20

5

5

5

5

10%

10%

3%

3%

3%

2

1

3%

5%

80



			5%
		100%	


		5	10%
		5	

20		5	10%
			3%
80			3%
		2 1	3%
			5%
			4%
		2 3	5%
		3 2	5%
		3 2	5%
		2 3	5%
		2 4 6 8	14%
		2 3	5%
		5 5	10%
		1 2	3%
		1 1	2%
			5%
	100%		





2 1 3%

5%

4 4%

2 3 5%

3 2